

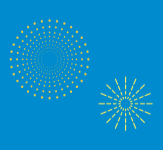
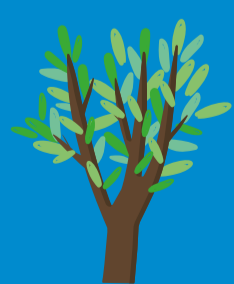
7 553호

발행인 송파구청장 박성수  
편집인 홍보담당관 2147-2260  
발행일 2019년 6월 25일(화)

2019

송파에선  
다~ 된다!  
여름 바캉스

# 송파소식





오색빛깔 즐거움

# 여기, 송파!

송파에선 다~ 된다



바캉스의 계절 여름, 꼭 멀리 떠나야만 즐거울까?  
조금만 시선을 달리하면 익숙하지만 한 우리 동네 '송파'에도  
놀거리·즐길거리가 한 가득이다.  
짐도 필요 없고, 계획도 필요 없다.  
입은 옷 그대로, 운동화만 신고  
문 밖에 나서면 시작되는 송파 바캉스!



공연



## 송파구 교향악단 | Classic Journey 음악 흐르는 여름밤

무더위가 깊어가는 여름밤, 아름다운 클래식 음악으로 감성을 충전해보자. 7월 11일 목요일 오후 7시, 한성백제박물관 강당에서 송파구 교향악단 정기연주회가 열린다. 1995년 창단한 송파구 교향악단은 매력적인 선율이 어우러진 탄탄한 연주력으로 유명하다. 활발한 연주 활동으로 문화예술을 선도하는 오케스트라의 정기연주회를 놓치지 말자.

- 일시 : 7. 11(목) 19:00 (당일 선착순 300명, 무료)
- 장소 : 한성백제박물관 강당(지하2층)
- 지휘 : 지휘자 양일오
- 협연 : 첼리스트 장우리 외
- 프로그램  
바흐 - 두 대의 바이올린을 위한 협주곡 D단조 BWV 1043  
양일오 - 첼로 협주곡 제2번  
차이콥스키 - 교향곡 제6번 B단조 "비창"



문의 : 문화체육과 02) 2147-2800

## 성내천 물놀이장 | 깨끗한 물에서 놀자!

뛰니 뛰니 해도 아이들이 가장 신나는 곳은 물놀이장! 올여름 무더위를 날려줄 성내천 물놀이장이 8월 31일까지 운영된다. 160m 길이에 3~5m 폭의 항아리 모양으로 만들어진 성내천 물놀이장은 수질 검사를 통과한 깨끗한 지하철 용출수와 지하수를 이용하며, 매일 물놀이장 개장 전·후 고압 세척기로 수조를 청소한다. 30cm~80cm 수심으로 아이들도 안전하게 물놀이를 즐길 수 있다.

- 운영기간 : 6.21(금)~8.31(토), 10:00~19:00 (우천 시 미운영)
- 벽천분수대 : 1일 3회(7:00~8:00, 12:00~13:00, 18:00~19:00)

문의 : 치수과 02) 2147-3364 / 송파구시설관리공단 02) 2157-1022

## 성내천 여름행복문고 | 책놀이에 다양한 체험까지!

7월 22일부터는 7일간 성내천 물놀이장 일대에 여름행복문고가 문을 연다. 새마을문고 회원들의 자원봉사로 운영되는 문고에는 창작동화 등 2,000여 권의 도서가 비치되며 도서, 물놀이 용품(튜브·보트 등) 무료 대여가 가능하다. 1일 2회 책놀이 프로그램이 진행되며 타투, 네일아트 체험도 즐길 수 있다.

- 운영기간 : 7.22(월)~7.28(일) 10:00~17:00

문의 : 교육협력과 02) 2147-2360



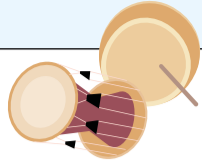
휴식

## 바닥분수와 물놀이장 | 까르르 아이들 천국

시설종류	시설명	위치	가동시간	운영기간
공원 물놀이장	석촌상상어린이공원	석촌동 27	12:00~12:40	7.16~8.26
	삼전근린공원	백제고분로32길 6-30	13:00~13:40	
	문정근린공원	문정동 18-4 (송이로 30길 21 앞)	14:00~14:40 15:00~15:40	
바닥분수	한양공원	송파구 송파동 152	12:00~12:30	6.1~8.30
	문정근린공원	문정동 18-4 (송이로30길 7 앞)	13:00~13:30 17:00~17:30	
	연화근린공원	새말로15길 17-5	18:00~18:30	
	방이역 만남의 광장	오금동 17-19 (방이역 1번출구 앞)	12:00~12:30 18:00~18:30	7.1~8.30
	평화의 광장 앞 바닥분수	올림픽로 378 (몽촌토성 2번출구 앞)	12:00~12:30 18:00~18:30	
	장지 바닥분수	장지동 843-3 (송파파인타운 902동 앞)	16:30~17:30	
				5.15~9.15

※ 가동시간 및 운영기간은 변경될 수 있음

문의 : 공원복지과 02) 2147-3380, (평화의광장 및 장지 바닥분수 : 도로과 02-2147-3300)



### 송파구 박물관 나들이

7곳 다 돌고 수료증 받아!

방학이면 생각나는 송파구 박물관 나들이! 역사, 민속, 미술 등 다양한 주제로 총 7개의 미술관이 참여하여 재미와 교육을 모두 잡는다. 각 박물관에 방문해 확인 스탬프를 차례로 받은 후, 마지막 박물관에서 수료증을 받아보자. 확인 스탬프가 하나씩 쌓여갈수록 성취감도 커진다. 인증도장을 받은 감상활동지와 수료증은 초등학교 방학과제로도 제출 가능하다.

- 기간 : 7.27(토)~8.31(토)
- 대상 : 어린이(보호자 포함)

문의 : 문화체육과 02) 2147-2800

### 서울놀이마당

덩덕쿵덕~ 전통문화 체험하자!

여름방학 동안 국가무형문화재 제49호 송파산대놀이도 체험해보고 사물놀이 악기도 연주해보자! 서울놀이마당에서는 초등학생을 대상으로 전통문화 체험마당을 운영한다. 7월 29일부터 5일간 진행된다.

- 기간 : 7.29(월)~8.2(금) 14:00~18:00  
※ 접수 : 7.1(월)~ 마감 시
- 대상 : 초등학생 150명(1일 30명)
- 내용 : 송파산대놀이·사물놀이 배우기
- 접수 : 이메일, 전화 02) 2147-2001

문의 : 역사문화재과 02) 2147-2001

### 방이생태학습관

우와~ 도심 속에 이런 자연이!

1970년대 벽돌공장이 토사를 채취하며 웅덩이가 생기기 시작한 이후 인적이 끊기면서 자연스럽게 형성된 방이습지는 생태적으로 보전 가치가 높고 생물다양성이 풍부해 생태경관보전지역으로 지정되었다. 이곳에서는 400m에 이르는 관찰 데크 위로 습지 산책이 가능하다. 생태프로그램은 서울 한복판에서 생생하게 살아있는 자연을 체험할 수 있어 인기 만점이다.

- 기간 : 6.25부터 선착순 접수(수강료 무료)
- 접수방법 : 서울시 공공서비스 예약 접수 (yeyak.seoul.go.kr) ... 교육 ... 송파 ... 자연/과학

문의 : 방이생태학습관 02) 408-0308  
공원녹지과 02) 2147-3380

교육

생태



전통 문화



#### 송파구 박물관 나들이 일정

장소	전시	기간	문의
예송미술관	방학특집 어린이 회화전	7.26~8.31	2147-2812
송파책박물관	책을 펼치다 세상 속으로 들어가다	상설전	2147-2486
한성백제박물관	한강에서 꽃핀 백제의 꿈	7.27~8.31	2152-5800
몽촌역사관	백제여행 타임머신	7.27~8.31	2152-5900
롯데월드 민속박물관	1919년 봄 그날의 목소리 '대한독립만세'	4.26~8.30	411-4762
롯데뮤지엄	제임스 진, 끝없는 여정	4.4~9.1	1544-7744
한국광고박물관	광고 속 여름나기	7.30~9.29	2144-0116

※ 전시일정은 사정에 따라 변경될 수 있음. 전시 일정 및 운영시간은 방문 전 사전 확인

#### 방이생태학습관 체험 프로그램

프로그램	운영기간	모집기간	대상	정원
유아 생태교실	7.3~7.25 매주 수 10:00~12:00	6.25부터 선착순	만5세 이상 (단체)	33
사계절 생태교실	7.3~7.25 매주 수·목 15:00~17:00		만5세 이상	17
초등열린 생태교실	7.2~7.26 매주 화·금 10:00~12:00 (7.5 / 7.12 / 7.16 제외)		초등학생 (단체)	33
찾아오는 방이생태체험	7.2~7.26 매주 화·금 15:00~17:00		만5세 이상	17
물속 생물 관찰교실	7.6~7.27 매주 토 10:00~12:00		만5세 이상	33
여름 생태교실	7.6~7.27 매주 토 15:00~17:00 1. 2. 3주 일 10:00~12:00		만5세 이상	17
조류교실	2. 4주 일(7.14 / 7.28) 15:00~17:00	초등학생 이상	17	

※ 서울시공공서비스예약(yeyak.seoul.go.kr)에서 그 외 생태프로그램 신청 가능 (8월 프로그램은 7.25 오픈)

“ 농부의 손에서 아이들의 식탁으로! ”

송파구 먹거리 안전프로젝트

친환경 도·농상생 공공급식센터가 문을 열었어요!

행복하고 건강한 삶을 위해 안심 먹거리의 중요성은 아무리 강조해도 지나치지 않다. 서울시 자치구 중 가장 많은 인구를 자랑하며, 그만큼 어린이집·지역아동센터·복지시설이 많은 송파구는 공공급식 영역에서도 안전한 먹거리를 제공하고자 송파구 친환경 도·농상생 공공급식센터를 오픈했다.

지난 5월 20일 가락시장 내 서울시친환경유통센터 제3센터에서 문을 연 친환경 공공급식센터는 기존 어린이급식관리센터와는 차별화된 곳이다. 기존 어린이급식관리센터가 식단 레시피 및 건강

관리 교육 등 ‘소프트웨어’ 위주였다면, 이곳은 실질적인 안심먹거리 제공이라는 ‘하드웨어’를 갖췄다.



송파구는 경북의 대표적 농·축산물 산지인 안동시와 ‘도농상생 사회의 조성’과 친환경 농업확산을 위한 MOU’를 체결했다. 송파구 어린이들은 건강한 식재료를 제공받고, 안동시 농민들은 안정적인 친

환경 공급 판로를 확보해 윈윈(Win-Win)하는 구조다. 또한, 산지와 공공급식센터에서 안전성 검사를 실시해 식재료의 신뢰도도 높였다.

송파구는 6월 7일 관내 어린이집 원장 등 70여명과 함께 안동시를 방문해 산지 공급담당인 안동시 학교급식지원센터의 물류시스템을 살펴보고 HACCP 시설을 견학했다. 또한, 안동시 도산면 온혜리의 친환경농업현장 체험을 통해 친환경농업에 대한 이해를 높이고, 식생활교육 및 어린이 농촌체험에서 송파구 어린이집에 접목할 부분도 연구했다.

공공급식센터 이용 대상은 관내 어린이집, 지역아동센터, 복지시설 등 438개소 약 1만 8,000명이다. 월 급식비 기준으로 60%이상을 이곳의 친환경 식재료로 주문하면, 1인 1끼당 500원(월 1만 원)을 차액 지원받을 수 있다. 현재까지 56개 시설이 도농상생 공공급식을 신청했으며, 6월 3일부터 관내 어린이집 등에 친환경 식재료가 안정적으로 공급되고 있다. 공급일 7일 전까지 주문하면 식재료 배송이 가능하다.

문의 : 보건위생과 02) 2147-3437



구의회

제266회 임시회 제2차 본회의 5분 자유 발언(19.5.20)



**조용근 의원**  
(거여2, 장지, 위례동)  
서울시 공항버스 노선 조정으로 송파주민의 일방적인 피해는 없어야 한다.

지난 4월 서울시는 송파구 관내를 운행하는 공항버스 6500번을 폐선하고, 6600번을 경기 위례지역으로 우회하여 세종동을 경유하여 운행하겠다고 일방적으로 통보했다. 송파구는 이런 노선변경에 대해 송파주민의 입장을 대변하여 강력히 항의하고 기존 송파노선 어느 곳도 피해가 가지 않도록 서울시와 지속적으로 협의하여 공항버스 노선을 재조정 할 것을 요구한다.



**김득연 의원**  
(방이1, 송파1·2동)  
협력하고 소통하는 송파구

송파구의회와 집행부는 구민에게 서로 협치와 소통을 통하여 배려하며 화합하는 모습을 보여주어야 한다. 그런 의미에서 한 가지 제안을 하고자 한다. 의회와 집행부가 1년에 봄·가을 중 1회 또는 2회 한마음 체육대회를 개최하여 집행부와 의회가 체육활동을 통하여 몸과 마음 등 심신을 단련시키는 기회를 만들어 서로 화합하고 소통하는 모습을 만들어 나가자.



**손병화 의원**  
(석촌, 가락1, 문정2동)  
석촌골목시장 컨테이너부스 앞 주민 보행로 확보가 필요하다.

석촌동 골목시장은 컨테이너부스 앞 보행로가 너무 좁아 사고의 위험이 있으며 주민불편 민원이 많이 들어오는 곳이다. 컨테이너부스 뒤편을 보면 40cm의 여유 공간이 있는데 이곳을 이용하여 보행로를 넓혀주기를 집행부에 요청한다. 또 현재 이곳에 상수도 시설이 없는데 하루빨리 상수도 시설을 갖추어 송파의 상인들이 영업을 하는데 불편함이 없도록 해주기를 요구한다.

삼전초등학교 청소년의회교실 개최



송파구의회 이성자 의장은 5월 23일 송파구의회 4층 본회의장에서 삼전초등학교 6학년 학생 23명을 대상으로 청소년의회교실을 열었다.

학생들은 의장과 구청장, 사무국장, 사회자 등의 역할로 나눠 모의의회를 진행하였으며, 5분자유발언과 안건처리 등 의회에서 이루어지는 실제 의사결정 과정과 동일한 회의를 직접 체험

해 봄으로써 지방자치 및 지방의회의 역할과 기능에 대해 이해를 높이고 학생들의 입장에서 필요한 정책에 대해 고민해 보는 시간을 가졌다.

이성자 의장은 정명숙, 김호재 의원과 함께 의회를 방문한 학생들을 반갑게 맞이하였으며 격려의 인사말을 전했다.

## 송파구의회 제267회 정례회 개회

송파구의회(의장 이성자)는 6월 12일부터 24일까지 13일간의 일정으로 제267회 정례회를 개회하였다.

이성자 의장은 개회사를 통해 “이번 정례회는 2019년 상반기 마지막 회기로 2018회계연도 결산 및 예비비 지출 승인안, 사회적 기업 육성에 관한 조례 전부개정조례안 등 구 재정과 구민들의 생활과 밀접한 중요한 사안이 논의되고 의결될 예정인만큼 의원님들의 종합적이고 면밀한 심사를 부탁드립니다. 특히 2018년도 세입·세출 결산안 심사에도 각별한 관심을 당부드립니다.”고 말했다.

회기 첫날인 제1차 본회의에서는 ▲제267회 서울특별시 송파구의회 정례회 회기 결정의 건, ▲서울특별시 송파구 2018회계연도 일반 및 특별회계 세입·세출 결산검사 보고의 건, ▲서울특별시 송파구의회 예산결산특별위원회 구성결의안, ▲서울특별시 송파구의회 예산결산특별위원회 위원 선임의 건 등 총7건의 안건을 의결했다.



### 제267회 정례회 제1차 본회의 5분 자유발언(19.6.12)



정명숙 의원(비례대표)

송파구민회관과 시설관리공단 등 공공기관의 장애인활동 편의시설 설치 및 확충이 필요하다.

장애인시설 설치기준이 마련되어 많은 시설에 장애인을 위한 편의시설이 설치되고 있으나 송파구에는 아직도 장애인 편의시설이 설치되지 않은 곳이 많다. 송파구민회관과 송파구청 대강당 무대는 오르내리는 곳이 계단으로만 되어 있어서 장애인들이 이동하기가 어렵다. 송파여성문화회관 소강당과 대강당에는 장애인

을 위한 이동식 기기가 설치되어 있으나 작동이 복잡해서 거의 사용하는 경우가 없다. 송파실버뜨락과 송파도서관도 비슷한 상황이다. 이런 곳에 하루빨리 장애인 편의시설을 설치해 주기를 요청하며 장애인과 비장애인이 함께 공감할 수 있는 환경이 조성되기를 기대한다.

### 예산결산특별위원회 구성

송파구의회는 제267회 정례회 제1차 본회의에서 예산결산특별위원회 위원으로 운영한, 박인섭, 나봉숙, 김정열, 윤정식, 정명숙, 손병화, 이하식, 김희숙, 김득연, 김장환, 이문재 의원을 선임하고, 이어서 열린 예결위 1차 회의에서 김득연 의원을 위원장으로 윤정식 의원을 부위원장으로 선출하였다.

김득연 위원장은 “구민의 혈세가 낭비되지 않고 지역발전에 제대로 쓰였는지 꼼꼼하게 검사하여 내년도 예산 편성과 장기 재정계획 수립에 의미 있는 지표가 될 수 있도록 최선을 다하겠다.”며 의지를 밝혔다.



위원장  
김득연  
의원



부위원장  
윤정식  
의원



### 의장단, 송파구청 을지태극연습장 방문



송파구의회 이성자 의장을 포함한 의장단은 5월 28일, 27일부터 30일까지 진행되는 민·관·군 을지태극연습장을 방문했다.

종합상황실을 찾은 의장단은 재난안전과로부터 훈련 상황을 보고 받은 후 구청 4층 대강당에 설치된 을지태극연습장을 차례로 둘러보며 훈련 상황을 참관하고 관계자들을 격려했다.

### 결산 심사기법 외부강사 초청 교육 실시



송파구의회는 6월 12일 송파구의회 본회의장에서 ‘2019 결산 심사기법 교육’을 실시하였다.

이번 교육은 제267회 정례회에서 실시될 2018 회계연도 결산심사를 대비하여 의원들의 역량 강화와 전문성 제고를 위해 마련되었으며, 제윤의정지방의정연구소 최민수 소장이 강사로 초청되었다.

## 동남권경제중심 '문정비즈밸리'에서 내 일 찾아요! 잡코리아 『문정비즈밸리 온라인 전용채용관』 오픈



국내 최대 취업포털사이트 잡코리아에 문정비즈밸리 전용채용관이 생겼다. 문정비즈밸리 전용채용관은 잡코리아에 방문한 구직자에게 문정비즈밸리 입주기업의 채용공고가 효과적으로 노출되도록 한 '온라인 공동 채용관'이다. 메인화면 최상단인 VVIP 위치에 2개월 가량 배너형태로 노출돼 누구나 쉽게 찾을 수 있으며, 전문채용관 메뉴에 지속적으로 게시된다. 송파구는 지난해 12월 잡코리아와 업무 협약을 맺었으며 문정비즈밸리 온라인 전용채용관 개설은 그 일환으로 진행됐다.

문정비즈밸리는 미래형 업무단지와 법조단

지, 동남권 유통단지를 아우르는 지역으로 현재 IT융합, 바이오, 녹색산업 등 약 3천개의 신성장동력산업 기업이 입주해있다.

문정비즈밸리 전용채용관에는 80여개 기업이 참여해 IT·인터넷, 디자인 등 다양한 채용공고 110여건을 게시했다.

문정비즈밸리 전용채용관을 통해 문정비즈밸리 기업들은 우수인재를 확보하고, 청년구직자들은 송파구에서 일자리 찾는 데 도움을 받을 것으로 기대된다.

문의 : 일자리정책담당관 02) 2147-4900  
문정비즈밸리 일자리허브센터 02) 2054-8260

### 잡코리아 문정비즈밸리 전용 채용관 입주하세요!

**방법** : 송파구청 홈페이지 또는 'bit.ly/문정비즈밸리'에서 참여 신청서 다운로드 후 문정비즈밸리 일자리허브센터 방문 또는 이메일, 팩스 제출  
**조건** : 6~8월 채용계획이 있는 기업, 최저임금 이상 임금 지급, 4대 보험 지급

### 오프라인에서는... 문정비즈밸리 일자리허브센터 방문하세요!

진로상담, 취업컨설팅, 자소서 클리닉 등 상담이 이루어지며 스터디룸에서는 그룹스터디도 가능하다.

위치 : 송파대로 167, 테라타워1 지하190호  
운영시간 : 평일 09:00~18:00

### 송파책박물관 여름방학 프로그램

송파BOOK책박물관

- 모집 : 8.6(화)~8.9(금), 매일 각1회
- 대상 : 미취학 아동 및 초등학생 동반 가족
- 내용 : 단체 프로그램을 보완해 개인 관람객 대상으로 운영
- 접수 : 7.23부터 교육일 전일까지(www.bookmuseum.go.kr)
- 수강료 : 어린이 1인 3,000원

교육명	대상	주요내용	정원	운영일
북기움, 토끼의 여행	미취학 아동	세계명작 동화 연극놀이 토끼얼굴 가면 만들기	25명	8.6~8.9 10:00~12:00
한권의 책이 오기까지	초등학생	상설전시 3부 연계 교육 책 관련 직업 진로체험	25명	8.6~8.9 14:00~16:00

문의 : 송파책박물관 02) 2147-2486

### 송파맘키움센터 민간위탁 운영기관 모집

- 해당시설
  - 1차 모집 : 가락1동(정원 20명), 잠실(정원 25명)
  - 2차 모집 : 송파1동(정원 25명), 삼전(정원 20명)
- 모집기간 : 1차(5.27~7.19), 2차(5.31~7.26)
- ※ 자세한 내용은 송파구청 홈페이지 고시공고 참고

문의 : 아동돌봄청소년과 02) 2147-3798

### 송파여성경력이음센터 취·창업 교육프로그램 제안·강사 모집

- 분야 : 참여자 수요가 예측되고, 수요 후 취·창업 연계 가능한 분야로 강의실 운영 가능한 프로그램
- 강의 : 취·창업에 필요한 교육 차시·내용 (월~금 09:00~18:00)
- 방법 : 서류 및 면접심사 후 수시 선발
- 신청 : www.songpacareer.or.kr에서 서류 다운로드 작성 후 이메일 제출

문의 : 송파여성경력이음센터 02) 2203-2525

### 송파구 여성기금 지원사업 '희망을 꽃피우는 바람, 공정무역과 여성, 참여자 모집

- 일시 : 6/27, 7/5, 7/12, 8/30, 9/6(10:30~12:30)
- 대상 : 송파구민 20명(선착순)
- 내용 : 사례중심 공정무역 교육 통해 시민활동가로 성장
- 장소 : 송파아이쿱생협(백제고분로21길 27, 201호)
- 신청 : 송파아이쿱소비자생활협동조합 (010-8947-5670) 문자 신청

문의 : 송파아이쿱소비자생활협동조합 010-8947-5670

### 민간·가정어린이집 국공립 전환 신청 안내

- 무상임대 전환
  - 대상 : 공동주택 관리동 어린이집 포함한 서울형 민간어린이집 및 서울형 가정어린이집
  - 신청자격
    - 자기 소유의 어린이집 토지 및 건물 소유·운영자 (부채비율 50% 미만)
    - 평가인증 A등급 이상, 정원 충족률 3년간 서울시 평균 이상 등

- 매도전환
  - 대상 : 현재 운영 중인 민간·가정어린이집
  - 내용 : 기존 운영권 미보장, 인가권 소멸 ※ 위탁운영체 공모심사 신청 가능

문의 : 여성보육과 02) 2147-2772

### 제3분기 송파문화원 수강생 모집합니다

- 접수기간 : 6.24~7.13 선착순 방문(평일 09:00~18:00) 또는 www.spcc.or.kr
- 강의기간 : 7.8~9.28
- 공개강의 : 6.24~6.29 / 7.8~7.13(신규강좌)
- 내용 : 음악, 어학, 인문, 댄스, 미술 등 165개 강좌
- 수강료 : 3개월 6만 원~15만 원
- 위치 : 종합운동장역 2, 9번 출구 200m(아시아공원 내)

문의 : 송파문화원 02) 414-0354

### 송파생활문화대학 3분기 수강생 모집

- 강의기간 : 7.1~9.20
- 접수기간 : 6.17(월)부터 수시 접수
- 운영강좌 : 단전호흡, 사교댄스 등 60여 개 강좌 ※ 송파여성문화회관 홈페이지 '생활문화대학' 확인

문의 : 송파생활문화대학 02) 2203-8270

### 송파구 평생학습원 예비평생교육사 실습생 모집

- 대상 : 평생교육사 자격 취득 예정자(필수과목 이수)
- 기간 : 7.1~7.26 (1명), 8.1~8.29 (1명)
- 장소 : 송파구 평생학습원

신청·문의 : 송파구평생학습원 02) 2147-2454

일자리 정보

일자리 카톡으로 쏜다!

채용정보, 일자리정책 실시간 구직상담 카톡으로 받으세요

카카오톡 검색창에 송파행복나눔일자리센터 검색 후 플러스친구 추가



※ 채용 시 조기 마감될 수 있습니다.

기업	인원	직종	업무	급여	근로조건
크린토피아 (석촌동)	1명	세탁 기계 조작용	세탁기계 이용한 세탁 업무	월 200만원 (협의가능)	상용직 주 6일
정세현치과 의원	1명	간호조무사	치과의원 진료보조	연 2,200만원 (협의가능)	
주식회사 에쓰프레시	4명	고객상담원	CS센터 유선상담	연 2,400만원 (협의가능)	
(주)리스틀	4명	일반영업원 2명 경리사무원 1명 창고관리원 1명	거래처 관리·영업 / 사무·경리 / 문정동 창고관리 및 물품관리	연 2,400~2,600만원 (협의가능)	상용직 주 5일
(주)울현 기술단	1명	토목(흙막이) 설계 경력직	토목설계, CAD, 흙막이 설계 경력자, 구조계산가능자우대	연 2,400만원 (협의가능)	
(주)한국환경 개발	2명	방역소독원	서울 아파트, 빌딩 등 소독 / 운전가능자 일8시간 / 시간탄력적 근무가능	시급 10,000원 (협의가능)	
(주)우일가설	2명	설계실(CAD) 경력직 (2년 이상)	시스템써포트, 시스템비계 도면, 물량산출 / 컴퓨터활용·운전 가능자	연 3,000만원 (협의가능)	
명성이엘(주)	1명	엘리베이터 설치기사	송파, 하남, 광주, 용인, 성남 지역 신입, 경력직 모두 가능	연 2,520만원 (협의가능)	
이시경유 의원	1명	방사선사	전공, 경력, 연령 무관	연 3,000만원 (협의가능)	
영진종합 건설(주)	1명	건설 공무/ 경영/사무	신입 / 건축기사자격증 소지자우대	연 2,800만원 (협의가능)	
태양무역	1명	자재·구매·물류 사무원	고졸이상, 경력 무관 (가방관련 경험 우대) / 1톤 탑차 운전가능자 필수	연 2,100만원 (협의가능)	
그린 이엔지(주)	4명	토목 관련업무	현장관리, 시공 / 기술영업직 사면설계직 / 해석직	연 3,000만원 (협의가능)	
주식회사 쓰리케이비 카스	1명	웹디자이너 경력직	웹디자이너	연 3,000만원 (협의가능)	
(유)잠실중앙 상가	1명	영선/ 전기기사	전기설비 / 냉난방·수도 등 설비관리	연 2,400만원 (협의가능)	
주식회사 송파홈마트	2명	계산원 공산품진열원	계산 / 공산품 진열·판매	월 180~190만원	

문의 : 송파일자리센터 02) 2147-3680~4

여름휴가 전, 무료차량 점검 받으세요!



- 일시 : 7.7(일) 10:00~15:00
- 대상 : 송파구민차량(승용, 소형승합, 지프차량)
- 장소 : 위례성길 마천터널
- 내용
  - 안전운행을 위한 점검 및 정비상담
  - 오일류 보충(엔진·미션오일, 브레이크액 외)
  - 전구류, 워셔액, 냉각수 점검 및 보충
  - 타이어 공기압점검 및 각종벨트 점검

※ 서울시자동차전문정비조합 송파지회 재능기부

문의 : 주차관리과 02) 2147-3219  
서울시자동차전문정비조합송파지회 02) 448-4550~1

어르신 취업 도와드려요!

- 대상 : 만 55세 이상 취업희망자 및 인력이 필요한 개인, 기업체
- 분야 : 경비직, 청소·미화직, 요양보호사, 시험감독관 등
- 방법 : 전화상담 및 방문 접수

문의 : 송파시니어클럽 02) 424-1255, 송파노인종합복지관 02) 2203-9400  
(사)대한노인회 송파구지회 02) 419-8356

2019년 노인일자리 및 사회활동지원사업 안내

- 대상 : 만 65세 이상 송파구 거주 기초연금수급자  
※ 일부사업 만 60세 이상 기초연금 미수급자 가능
- 근무·지원 : 공익활동형, 사회서비스형, 시장형

문의 : 송파시니어클럽 02) 424-1255, 송파노인종합복지관 02) 2203-9400  
송파복지센터 02) 409-1616, 마천종합사회복지관 02) 449-3141  
대한노인회 송파구지회 02) 419-8356

송파시니어컨설팅센터, 전문직 시니어인력 수요기관·기업체 찾아요!

- 신청방법 : 전화, 이메일 및 방문 접수
- ※ 100여 명의 전문직 시니어 인력뱅크 운영 중
- ※ 신중년 채용 시 정부 고용지원금 등 지원 제도 상담

문의 : 송파시니어컨설팅센터 02) 423-6633  
sccsongpa@sccsongpa.or.kr

2019년 7월 정기분 재산세 납부하세요

- 대상 : 주택(1/2), 주택이외 건축물, 선박
- 납세의무자 : 6월 1일 현재 소유자
- 납기 : 7.16~7.31
- 납부방법 : 전국은행, 카카오 케이뱅크, 우체국, 농협, 수협, 무인공과금기, 현금인출기, 서울시전용(가상)계좌, ARS 이용납부(1599-3900), 지방세인터넷납부 (etax.seoul.go.kr), 편의점·스마트폰 이용 납부
- ※ 고지서 재발급 : 서울시내 모든 구청 및 동 주민센터

문의 : 세무1과 02) 2147-2550

2019년 7월 주민세(재산분) 신고·납부 안내

- 신고납부기간 : 7.1~7.31
- 납세의무자 : 7월 1일 현재 사업소 연면적 330㎡ 초과 사용 사업주
- 세율 : 1㎡당 250원
- 납부방법 : 서울시 지방세 인터넷 납부시스템 (etax.seoul.go.kr) 신고납부 → 주민세(재산분)

문의 : 세무행정과 02) 2147-3773~4

송파여성인력개발센터 추천 강의

프로그램	재취업설계 집단상담 프로그램	서울 Young MICE 아카데미
대상	여성구직자	서울시 미취업 청년여성
내용	- 자격증 등 정보제공 - 인턴십 우선 연계	- 국제회의의 프로세스 - 심포지엄 개최 실습
교육 기간	7.8~7.12 (월~금) 9:30-13:30	6.27~8.30 (월~금) 14:00-18:00
수강료	무료	5만원
접수기간	~7.12	~6.30

※ 수강료는 수수료 후 50% 환급되며, 종강 후 6개월 이내 취업 시 나머지 50% 환급

문의 : 송파여성인력개발센터 02) 430-6070

나눔장터·버스킹 공간 찾으세요? 문정컬처밸리 사용하세요!



- 기간 : 7월 1일부터~
- 대상 : 서울시민 누구나
- 장소 : 문정도시개발사업지구 내 문정컬처밸리
- 사용내용 : 주민참여 행사(나눔장터, 버스킹 공연 등)
- 신청방법 : 혁신도시기획과에 전화, 이메일, 방문 접수 후 서울주택도시공사의 허가처리

문의 : 혁신도시기획과 02) 2147-2171, joy0808@songpa.go.kr

기획연재

# 송파구 환경프로젝트 6 자동차 배출가스 줄이기!



## 수도권 미세먼지 30%이상이 자동차 배출 오염물질

언제, 어디서든, 원하는 곳으로 달려갈 수 있는 자동차는 우리 삶의 필수품이 된지 오래다. 하지만 자동차가 남긴 배출가스는 어떻게 해야 할까? 자동차에서는 일산화탄소, 탄화수소, 질소산화물, 미세먼지 같은 유해물질이 배출된다. 한국환경공단에 따르면 수도권에서 발생하는 미세먼지의 30% 이상이 경유차 등 자동차 배출 오염물질이라고 한다. 아파트 주변도로나 지하주차장 등 우리 생활 가까이에서 접하는 자동차 배출가스는 국제암연구소에서 1군 발암물질로 지정된 바 있다. 하나 뿐인 지구를 지키고, 나와 소중한 가족을 지키기 위해 자동차 배출가스 줄이기에 동참해보자.

### 자동차 공회전, 이제 그만! 여기면 과태료 5만 원


자동차를 주차 또는 정차한 상태에서 엔진을 가동하는 '공회전'은 경제적 손실뿐 아니라 대기오염까지 가중시킨다. 서울시의 경우 서울시 전역이 공회전 제한장소이며, 모든 자동차가 공회전 단속 대상 차량이다. (긴급자동차, 냉동·냉장차, 정비 중인 자동차 등 제외)

일반 공회전 제한장소(서울시 전역)는 공회전 차량에 운전자가 있으면 공회전 중지토록 사전 안내 후 제한시간 초과 시 과태료를 부과하며, 운전자가 없는 경우나 공회전 제한 표지판이 부착된 '공회전 중점 제한장소'에서는 사전 경고 없이 제한시간 초과 시 과태료 5만 원이 부과된다.

문의 : 환경과 02) 2147-3250

### 불필요한 공회전은...

연간 1,352억 원 손실  
2.5톤 트럭 633대 분량의  
대기오염물질 배출



**공회전 제한시간**

5°C 이상 ~ 25°C 미만 : 2분  
0°C 초과 ~ 5°C 미만 : 5분  
25°C 이상 ~ 30°C 미만 : 5분

## 1~5 자동차 친환경등급제... 5등급 운행제한 확대

자동차 친환경등급제란 자동차를 연식, 연료 등 대기오염물질 배출량에 따라 1~5단계로 분류하고 소비자의 친환경차량 구매를 유도하는 제도다. 미세먼지의 심각성이 커짐에 따라 서울시에서는 올해 2월 15일부터 '미세먼지 저감 및 관리에 관한 특별법'에 의거해, 고농도 미세먼지 비상저감조치 시 자동차배출가스 5등급 차량에 대한 운행제한을 실시하고 있다. (06시~21시)

또한, 올해 7월 1일부터는 한양도성 내부 16.7km<sup>2</sup>(종로구, 중구 일대)를 '녹색교통지역'으로 지정해 긴급차량, 장애인차량, 국가유공자 등 생업활동용 차량, 매연저감장치 부착차량 등을 제외한 모든 배출가스 5등급 차량의 상시 운행제한을 시범적으로 실시하게 된다. 운행제한시간은 06시부터 19~21시가 될 예정이다. (종료시간은 공청회 등을 통해 확정) 위반 시 과태료는 25만 원으로, 과태료는 올해 12월 1일부터 부과될 예정이다.

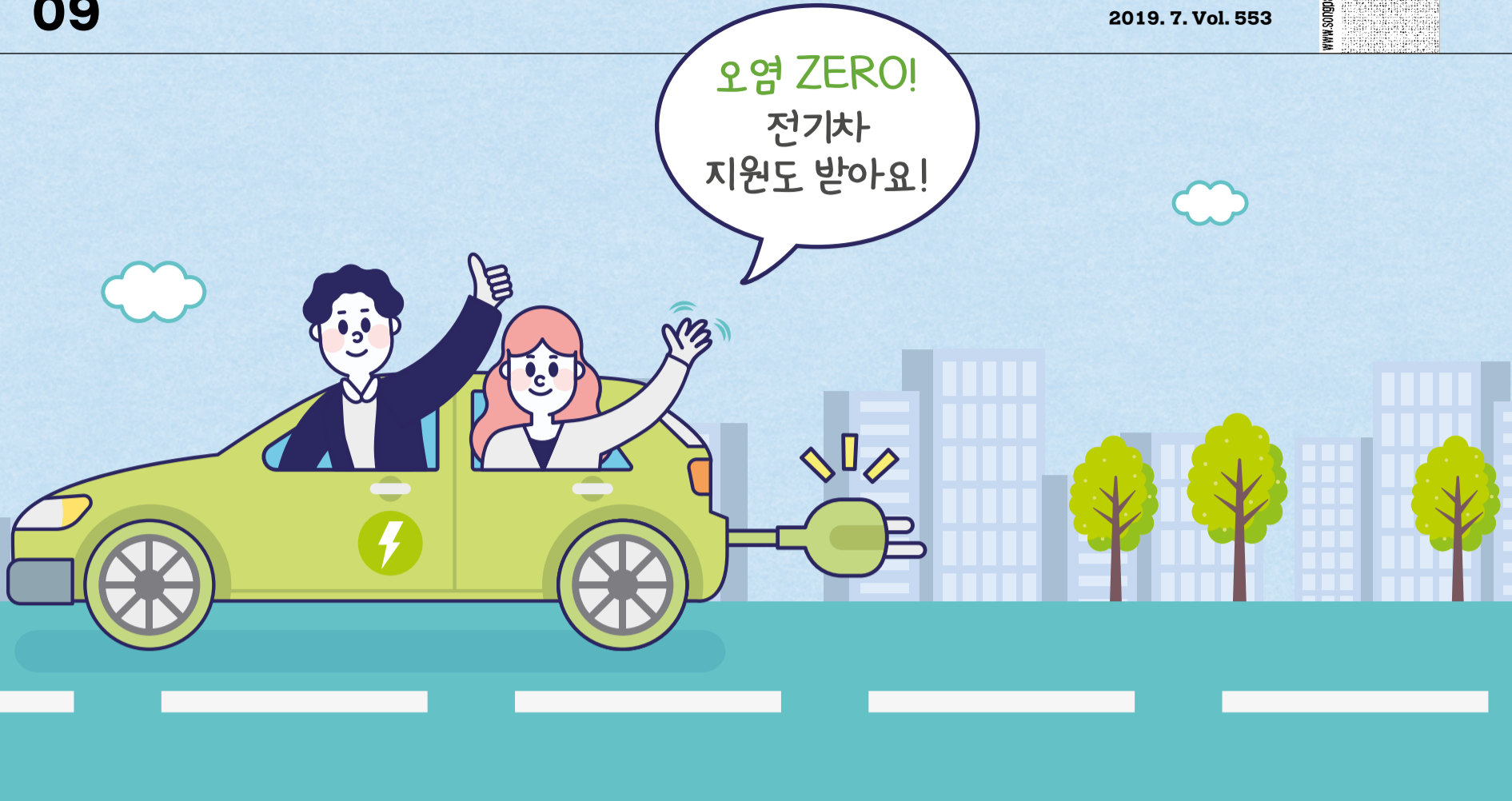
문의 : 서울시 차량공해저감과 친환경등급팀 02) 2133-4413, 4414

## 5등급 노후 경유 차량, 조기 폐차 시 최대 3천만 원 지원

5등급 차량의 대부분을 차지하는 노후 경유 차량은 신차에 비해 오염물질을 15~21배 이상 많이 배출한다. 5등급 차량의 감소를 위해 매연저감장치 부착비 90% 내외 지원, 조기폐차 시 165만 원부터 최대 3,000만 원까지 지원이 이뤄지고 있다. 단, 매연저감장치는 의무 사용기간인 2년 이내 탈착할 경우 잔여기간에 따라 차주가 보조금 회수금을 부담해야 하며, 저감장치를 부착한 경우에는 향후 폐차 시에 조기폐차 보조금을 지원받을 수 없다.

문의 : 한국자동차환경협회 (www.aea.or.kr)  
조기폐차 1577-7121, 저감장치 부착 1544-0907

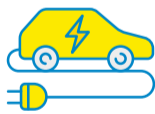




### 대기오염물질 배출 0% 전기차 구입 시 최대 1,650만 원 지원

고전압 배터리에서 전기에너지를 전기모터로 공급해서 달리는 전기차는 화석연료를 전혀 사용하지 않는 무공해 차량이며, 100km 당 연료비도 휘발유차의 22.7%에 불과하다. 송파구는 전기차 충전 시설 332기를 설치·운영해 국내 기초자치단체 중 최대 규모를 자랑하고 있다. 일반인 누구나 사용할 수 있는 완전개방형 183기(급속 29/완속 154), 공동주택 입주자·업무용건물 사용자에게만 개방되는 부분개방형 149기(급속45, 완속104)가 설치·운영되고 있다. 특히 롯데월드타워에 설치된 자체 충전시설 118기(급속6/완속112)는 지난해 8월 업무 협의를 통해 완전개방형으로 전환해 누구나 사용할 수 있게 했다. 송파구는 '송파구 주차장 설치 및 관리 조례'를 개정해 전기차 충전시 1시간 범위내 주차요금을 면제하고, 1시간 경과 후 50% 할인을 해주고 있다. 이러한 노력의 결과, 송파구 관내에서 운행되는 전기차는 총 373대로 크게 증가했다.

문의 : 환경과 02) 2147-3250



#### 전기자동차 구입 시 지원받으세요!

- 기간 : 2019. 2. 11~12. 27 (예산소진 시까지)
- 지원 : 차량구입비 최대 1,650만 원, 충전기 무료 (400만 원 한도)
- 절차 : 차량판매 영업점 방문하여 구입신청서 작성 및 접수  
구매 지원신청서 (증빙자료포함)는 자동차 제조·판매사에서 환경부 전기자동차 통합포털 (ev.or.kr)에 제출

대상 차종	계
전기승용자동차 (차종별 차등)	1,206만~1,350만 원
전기승용자동차 (초소형)	710만 원
전기화물차 (경형)	1,650만 원

문의 : 환경부 통합콜센터 (1661-0970), 다산콜센터 (120), 전기자동차 제조·판매사 접수처

#### 전기자동차, 이런 혜택이 있어요!

- 구입 시 개별소비세 300만 원, 지방교육세 90만 원, 취득세 140만 원 감면
- 자동차세 (지방교육세 포함) 연 13만 원 일괄적용
- 공영주차요금 50% 감면, 혼잡통행료 (남산1·3호터널) 면제
- 고속도로 통행료 50% 감면 '20.12.31까지

#### 수소차 구매도 지원해드려요!

수소승용차 보조금 3,500만 원 지원, 세제 지원 최대 660만 원

#### 자동차 친환경등급제

등급	휘발유, 가스 (하이브리드 포함)	경유 (하이브리드 포함)
1	2009년~2016년 기준 적용 차종 * 전기, 수소만을 사용하는 차량 포함	해당없음
2-4	2등급 : 06년~16년 기준 3등급 : 00년·03년 기준 4등급 : 88년~99년 기준	2등급 : 해당없음 3등급 : 09년 9월 이후 기준 4등급 : 06년 기준
5	1987년 이전 적용 차종	2002년 7월 1일 이전 기준 적용 차종

#### 5등급 차량 확인은 어떻게 하나요?

포털사이트 검색창 '자동차 배출가스 등급제' 조회  
홈페이지 : [emissiongrade.mecar.or.kr](http://emissiongrade.mecar.or.kr)  
콜센터 : 1833-7435 / 서울시 다산콜 : 02) 120

#### 송파구 전기차 충전소

송파구 완전개방형 급속충전소 : 17개소 29기 ('19.5월 기준)

충전소	충전기 수
롯데마트 잠실점	2
아시아공원 공영주차장	3
롯데마트 송파점	1
마천동2공영주차장	1
거여동공영주차장	1
천마공영주차장	1
스마트위례주유소	2
가든파이버주유소	2
송파구청	1
가락시장	3
마천동1공영주차장	1
방이동 공영주차장	1
신천유수지 공영주차장	1
잠실역 공영주차장	1
북정역 공영주차장	1
딜라이트 호텔	1
롯데월드타워	6

#### 공영충전소 위치 확인

환경부 전기차 충전소 [www.ev.or.kr](http://www.ev.or.kr)

사자마자  
맛보니  
입이 즐겁다!



송파 명소를  
소개합니다

## 편리한 쇼핑·매년 가을 다양한 축제 씩~ 달라진 가락몰, 와보셨나요?



사진제공 : 서울시농수산물공사



❤️🗨️  
#송파구\_랜드마크 #가락몰 #회.먹으러.가자  
#가락몰도서관 #가락몰쿠키스튜디오  
#2019가락몰페스티벌 #이번\_주말엔\_가락몰이다~

살아있는 생선부터 신선한 농산물과 양질의 축산물까지... 한국에서 거래되는 모든 농수축산물을 접할 수 있는 곳, 가락몰! 이제는 한국의 식자재 시장과 식문화를 체험하는 관광명소로 떠오른 가락몰을 소개한다.

### 가락몰, 알면 알수록 편리해요!

부지 5만 4천여㎡, 연면적 21만여㎡의 가락몰은 청과, 수산, 건어, 축산, 식품매장이 있는 판매동, 식품전문매장과 전문식당이 있는 5개의 테마동, 이용자 편의지원시설이 있는 업무동까지 총 7개동으로 구성됐다.

전문식자재매장 1,100여 개에 종사자만도 6,000여 명에 이르는 가락몰은 세계 최대 종합 식자재 시장이다. 갓 손질한 수산물과 신선한 축산물을 전문매장에서 구매 후 식당에서 바로 먹을 수 있어 각종 모임장소로 사랑받고 있다.

교통도 편리하다. 지하철 3, 8호선 가락시장역과 연결되며, 30여 개가 넘는 시내버스와 광역버스 노선이 연계되어 있다. 주차장에서는 차량 2,000여 대가 동시주차 가능하다.

### 가락몰만의 차별화된 체험 프로그램

가락몰에는 내·외국인의 먹거리 문화체험 공간인 '가락몰 쿠키스튜디오', 가락몰도서관과 어린이집, 옥상텃밭 등이 운영되며 은행과 병원, 컨벤션센터, 업무시설 등이 갖춰져 주민과 함께하는 공간으로 자리잡고 있다.

가락몰 쿠키 스튜디오에서는 일반 주민과 외국인을 대상으로 '한식 제철 식재료' 등의 주제로 무료 쿠키클래스(재료비 별도)를 연중 상시 운영한다. 김치 명인의 김치 장아찌 교실, 제철 음식 학교, 원데이 푸드트립 등이 인기를 모으고 있다. 서울시농수산물공사 블로그 등에서 참여 신청 가능하다.

### 올 9월, 낭만과 먹거리가 있는 가락몰 축제!

노래자랑, 요리경연대회, 팸투어 등 다양한 행사로 지역주민들과 함께 즐기며 가락몰의 멋과 맛을 알리는 축제도 열린다. 2017 가락몰 초밥 축제, 2018 가락몰 페스티벌에 이어 올 9월에도 2019 가락몰 페스티벌이 펼쳐진다. 노래자랑, 요리경연대회, 팸투어 등 가락몰만의 특색 있는 행사로 지역주민과 함께 호흡하는 쇼핑몰을 만들어 나갈 계획이다.

문의 : 지역경제과 02) 2147-2500

### 7월 추천도서

#### 여행자의 인문학

문갑식 지음 / 다산 3.0 펴냄

삶, 자연, 문화와 함께한 유럽 21명의 예술가를 찾아나선 한 여행자의 기록

\_ 서울책보고 대표 백민철 추천도서



#### 인생우화

류시화 지음 / 연금술사 펴냄

풍자와 은유를 통해 보는 우리들의 세상사, 우화를 통해 세상의 진실을 알아보는 시간

\_ 송파위례도서관 사서 민요한 추천도서

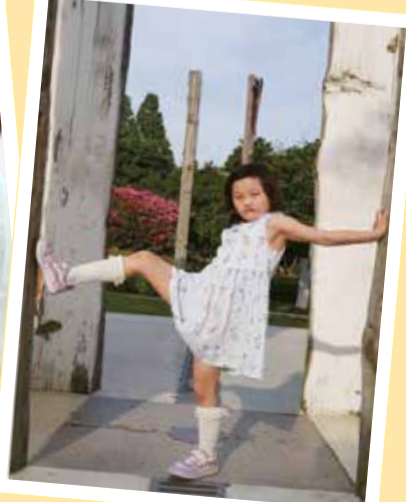


### 사진공모 당선작

▼ 생후 57개월차 셀카 신동 - 박도영(장지동)

▼ 누나가 가르쳐줄게! - 박지영(송파동)

▼ 내일은 슈퍼모델 - 전효진(오금동)

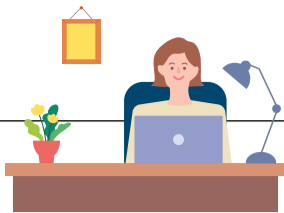


### 사진공모, 독자투고, 체험수기 코너에 참여해 주세요.

매월 10일까지 메일(hongbo@songpa.go.kr)로 응모해 주세요. 채택되신 분께는 소정의 원고료(상품권)를 드립니다. (제출 시 제목, 간단한 사연 소개, 이름, 주소, 연락처 기재, 원고 A4 1/2장 분량, 사진 500KB 이상)

\* 채택된 원고(사진)는 송파구에서 SNS 등 홍보용으로 활용할 수 있으며, 게재된 원고(사진)에 대한 저작권 문제 발생 시 응모자에게 책임이 있습니다.





## K-POP 생활댄스 대회가 열렸어요

잠실3동 명예기자 전상미

6월 8일 석촌호수 동호 수변무대에서는 제5회 서울시 송파구 K-POP 생활댄스 회장기 대회가 열렸다. 초중고, 중장년, 실버팀 등 다양한 연령의 참가자들이 라인댄스, K-POP 댄스 부문 개인 및 단체전 무대에 올랐다. 미래의 K-POP스타를 꿈꾸는 청소년들의 열정 넘치는 멋진 춤과 70~80대 실버팀의 활기찬 댄스에 관객들은 큰 환호성과 박수를 보냈다. 남녀노소가 함께한 노래와 춤이 어우러진 멋진 경연이었다. 앞으로도 건강을 지키는 운동이자, 삶의 활력을 주는 여가인 생활댄스가 활성화되길 바란다.

## 치매 조기검진, 행복한 기억 찾기 캠페인

가락2동 명예기자 엄길자

6월 13일과 14일, 양일간 가락2동 주민센터에서 치매 조기검진 '행복한 기억찾기 캠페인'이 진행됐다. 어르신들에게 가장 큰 두려움으로 인식되는 치매의 가능성을 미리 확인할 수 있도록 치매 조기검진을 실시한 것이다. 송파구 치매안심센터에서 동주민센터로 방문해 60대 이상 어르신 대상으로 검진을 진행했고, 지역 주민 두 분도 어르신 봉사자로 참여했다. 100세 장수 시대를 바라보는 요즘, 더욱 많은 어르신이 치매 조기검진으로 사전 대비를 해서 행복한 노후를 맞이하기를 바라는 마음이다.



## 이야기할머니! 이야기보따리 풀어주세요~

잠실4동 명예기자 정희경

지난 5월 23일 잠실4동 새마을문고에서는 국학진흥원 이야기할머니 심옥경 선생님을 초빙해 관내 어린이집 아이들을 대상으로 구연동화를 들려주었다. 심옥경 선생님은 매년 잠실4동 문고를 방문해 아이들에게 우리 옛이야기를 들려주고, 노래와 율동으로 독서의 즐거움을 알려주고 있다. 이날은 관내 왕자와공주 어린이집 아이들 12명이 문고를 찾아, 책을 보고 구연동화를 들었다. 어릴 때부터 자연스럽게 책을 접하며 다양한 독후활동을 즐거운 기억으로 쌓아간다면 독서를 사랑하는 사람으로 성장할 수 있을 것이다.

## 생활스포츠공간 연화공원을 소개합니다

장지동 명예기자 안성초

문정동에 위치한 연화공원은 공원 안에 여러 개의 운동장이 있어서 지역주민들이 체력을 단련하는 생활스포츠공간으로 유용하게 사용하고 있다. 공원 초입부터 시작되는 산책로에는 아침저녁으로 운동을 즐기는 주민들의 발걸음이 끊이지 않는다. 공원 내 어린이 놀이터에는 어린자녀들과 온 부모들이 함께 운동을 즐기는 모습을 볼 수 있고, 배드민턴장과 농구장은 늦은 시간에도 운동을 즐기는 청소년들이 자주 찾는다. 주민들이 많이 찾는 공원이 언제나 안전하고 깨끗하게 관리되도록 민관 모두의 관심과 노력이 필요할 것이다.



## 장미마을 나눔장터로 구경오세요

잠실6동 명예기자 이혜정

6월 15일 오후 잠실나루역 앞에서 잠실6동 장미마을봉사단이 주관한 알뜰장터가 열렸다. 매월 셋째 주에 열리는 장터에서는 쓰지 않는 물건이나 옷가지, 책 등 다양한 물건을 저렴한 가격으로 판매하며, 주민센터에서 주민들이 직접 만든 비누도 판매하고 있다. 판매 수익금의 일부는 연말 불우이웃돕기 성금으로 기부도 하고 있다. 쾌청한 날씨 속에 많은 주민들이 장터에서 알뜰쇼핑을 즐긴 하루였다. 더 이상 필요 없는 물건을 판매해 수익도 올리고, 기부도 하는 장미마을 나눔장터에 많은 참여를 기대한다.

## 장애인들과 함께 여는 오금동 굿월스토어

오금동 명예기자 이춘영

장애인에게 일자리를 제공하고 소비자에게 착한가격으로 상품을 판매하는 굿월스토어가 오금동에 문을 열었다. 오금동에 위치한 굿월스토어 방이역점은 기업 및 개인에게 기증받은 물품을 방이역점을 포함한 인근 7개 매장에 공급하고 있다. 판매수익금은 소속 근로 장애인들의 급여와 복리후생지원으로 사용한다. 이곳에서는 16명의 장애인과 여러 봉사자들이 함께 일하고 있으며, 도서류 및 의류, 문구류와 생활용품 등 다양한 상품들이 구비되어 있다. 많은 주민과 기업의 참여로 보다 활발한 기증과 구매가 이뤄지기를 기대한다.



## 5일간의 백제 왕도여행 풍납동 생생문화재

풍납2동 명예기자 문소지

6월 11일부터 15일까지 풍납백제 문화공원에서 생생문화재 프로그램 '5일간의 백제 왕도여행'이 진행됐다. 백제시절로 시간을 거슬러 여행을 떠난다는 테마로, 이번에는 특히 '공방거리'를 체험해보았다. 6~7세의 참가자들은 백제그릇 빚기, 탑 쌓기, 공방체험 등 다채로운 체험에 참여했다. 직접 도자기를 빚고, 팔찌를 짜고, 가죽끈 목걸이를 만드는 등 흥미로운 수업이 이어졌고, 백제의상을 입고 '축성하세'를 외치며 축성놀이에도 도전했다. 모든 체험을 완료한 아이들은 명예백제시민증도 발급받을 수 있었다.

## 사랑의 양서보내기 행사가 열렸어요

송파2동 명예기자 이소영

6월 17일 가락초등학교 도서관에서는 새마을문고 송파구지부의 '2019 사랑의 양서보내기 행사'가 진행됐다. 헬리오시티 공사 중 휴교했던 가락초등학교는 3월 1일 재개교하면서 동관 건물에 교실 3개 크기의 도서관을 만들었다. 이날 새마을문고 송파구지부의 기증으로 400여 권의 도서가 가지런히 꽂혔고, 그 외에도 기증받은 도서들이 책꽂이를 채워가고 있다. 그러나 아직까지 비어있는 공간이 많아, 개인과 단체의 도서기증을 기다리고 있다. 기증 가능한 도서는 발간 5년 이내의 깨끗한 초등학교용 도서이다.





# 서울의 든든한 복지가 함께 합니다! 내 곁의 돌봄·복지, 믿음직한 **서울케어**



서로 믿을 수 있고  
안심할 수 있는  
전문 의료, **건강의 복지**



과하지 않은  
적절하고 정직한  
**사회 복지**



따뜻하게 배려하고  
친절하게 돌보는  
**돌봄 복지**

서울시의 새로운 돌봄 정책 통합브랜드 **서울케어**가 탄생했다. 의료·건강·사회복지·여성·가족 등 서울시 돌봄 정책 전반을 아우르는 통합 브랜드이다.

브랜드 로고는 하트를 사용해 진정성을 담았다. 서울시가 시민을 감싸고 지키는 모습을 형상화 한 것이다. '따뜻한 배려 속에서 믿음직한 의료·건강·복지를 올바르게 누리게 하는 서울시의 돌봄서비스'를 의미한다.

우리동네 병원이 서울시립병원이었어? 서울시립병원은 어디에 있나요?  
서울시도 시립병원이 있나요? 이용하고도 시립병원인지 몰랐어요.



통합브랜드 개발은 각각의 명칭과 로고가 달랐던 12개 서울시립병원의 정체성을 통일하는 것에서부터 시작되었다. 개발 추진과정에서 전문가, 시민, 관련 부서의 다양한 의견을 취합하여 의료·건강 분야뿐만 아니라 사회복지·여성·가족 분야까지 브랜드 적용범위를 확대하기로 결정했다. 서울형 복지 서비스의 질을 높이고, 시민의 삶에 든든한 동반자 역할을 하겠다는 서울시의 의지까지 함께 담긴 것이다.

그 첫 발을 내딛는 의미로 지난 6월 4일, 시립 서남병원의 종합병원 승격과 지역응급의료기관 지정을 기념하며, 서울케어 간판교체식을 통해 브랜드를 선포했다. 서남병원을 비롯한 12개 시립병원의 로고 교체를 시작으로 이제 시민들은 우리동네 키움센터, 복지관 등 서울시내 곳곳에서 서울케어를 만나볼 수 있게 된다.

서울시는 앞으로 서울케어를 통해 시민들과 다양한 접점에서 만나고 소통할 계획이다. 서울시민이라면 누구나 돌봄의 사각지대 없이 마음놓고 아이를 키우고, 건강한 노후를 보낼 수 있도록 최선을 다할 것이다.



## 서울시 빈집 활용 도시재생프로젝트

서울시에서는 장기간 방치된 빈집을 매입·정비하여 청년·신혼부부에게 공급, 지역에 필요한 생활 SOC시설을 확충하고 있습니다.

- ▶ 매입대상 : 장기간 흉물로 방치되고 있는 빈집  
- 빈집(단독·다가구주택)의 방치사유, 주변 환경영향 등 종합검토 후 매입대상 결정
- ▶ 연중상시 우선접수  
: 서울주택도시공사 빈집사업부 (02) 6940-8633~7  
\* 접수 시, 빈집소재지/매도희망가/연락처 확인 요망
- 문의 서울시 주거환경개선과 ☎02) 2133-7250, 7252

## 시민감사·주민감사 청구 안내

불합리하고 부당한 행정처분으로 답답할 때 청구하세요!

- ▶ 운영기간 : 연중상시 / 집중 운영 2019. 7. 1. ~ 7. 31.
- ▶ 시민감사 청구대상  
: 서울시 및 소속 행정기관이 처리한 업무가 위법, 부당할 경우 제기
- ▶ 주민감사 청구대상  
: 서울시 자치구청장의 권한에 속하는 사무처리가 법령에 위반되거나 공익을 현저히 해치는 경우 제기  
\* 자세한 사항은 서울시 홈페이지 내 「시민참여」참고
- 문의 서울시 시민감사옴부즈만위원회 ☎02) 2133-3134

## 서울시 외국인 명예시민 후보자 추천

서울시정에 공로가 있는 외국인 주민을 명예시민 후보자로 추천받습니다.

- ▶ 접수기간 : 2019. 6. 10. ~ 7. 19.
- ▶ 접 수 처 : 서울시청 국제교류담당관(방문, 우편)  
\* 자세한 사항은 서울시 홈페이지 내 「서울소식-공고-고시공고」참고
- 문의 서울시 국제교류담당관 ☎02) 2133-5267

I·SEOUL·U

# 잘생겼다!

# 서울

시민을 위해 잘 생긴 공간,  
2019년에도 열리다!

서울은 '지혜'다

서울책보고 (송파구)

전태일기념관 (종로구)

서울도시건축전시관 (중구)

서울기록원 (은평구)

서울생활사박물관 (노원구)

서울식물원 (강서구)

돈의문박물관마을 (종로구)

서소문역사공원 (중구)

서울로7017 (중구)

따릉이 (서울 전역)



**보건소**

**보건소 금연클리닉 이용하세요**

- 장소 : 송파구청 지하 1층 금연클리닉
- 시간 : 월~금 09:00~18:00 (무료)
- 내용 : 상담 및 교육, 금연보조제 무료 지급, 6개월 지속관리 등

문의 : 금연클리닉 02) 2147-3514~8

**페렴구균 무료 예방접종 받으세요**

- 대상 : 65세(1954년생) 어르신  
※ 접종 완료 못한 66세 이상 어르신 무료접종 가능
- 장소 : 송파구 보건소 1층 예방접종실

문의 : 보건소 예방접종실 02) 2147-3509~3510

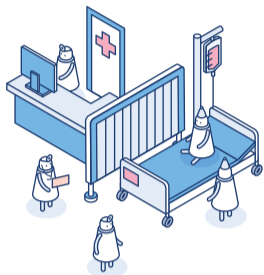
**세이프약국에서 꼼꼼한 약력관리 받으세요**

- 대상 : 송파구민
- 장소 : 세이프약국 사업참여약국(7개소)
- 내용 : 환자 개별 복용약 상담관리

문의 : 의약과 02) 2147-3531

**보건지소(거여동)**

프로그램	일시 및 내용	문의
배속속 운동지도교실	• 운영 : 7.8~7.26(월, 목, 금 14:00~15:00) • 모집 : 6.25~7.5 • 내용 : 근력·유산소운동(70세미만 복부비만자)	2147-4894
건강을 up시키는 영양교실(3주 과정)	• 수업일정 화요일 : 7/2, 9, 16(10:00, 14:00) / 수요일 : 7/3, 10, 17(10:00, 14:00) • 내용 : 건강식생활 교육 및 실습 • 대상 : 교실 당 선착순 16명(전화예약필수)	2147-4891, 4892 (예약기간 6.3~6.28)
영양플러스 신규대상자 모집	• 자격 : 관내 중위소득 80%이하 가구 임신부 및 66개월 미만 영유아 1가지 이상 영양위험요인(저신장, 저체중, 빈혈)보유자 • 지원 : 영양교육, 영양평가, 맞춤 식품 패키지 제공	2147-4852, 4853 (전화접수필수)



**건강검진·입원비 지원 (서울형 유급병가)**

- 지원대상 (모두 충족 시)  
- 2019년 6월 1일 이후 국민건강보험공단 건강검진 수검자 또는 입원 치료자(요양병원 제외)  
- 국민건강보험 지역가입자 중 기존 중위소득 100% 이하(영세 자영업자, 일용직 근로자 등)  
- 재산기준 : 가구원 전체 재산의 합이 2억 5천만 원 이하  
- 중복수혜 제외자 : 국민기초생활보장, 서울형 기초보장, 긴급복지, 실업급여, 산재보험, 자동차보험
- 지원금액 : 1일 8만 1,180원씩 연간 최대 11일 지원(한도 : 건강검진 1일, 입원치료 10일)

문의 : 거주지 동주민센터, 보건지소 02) 2147-4875

**국가암 조기검진 무료로 받으세요!**

- 대상 : 의료급여수급자, 건강보험가입자 (피부양자 포함) 보험료 부과기준 하위 50%
- 항목 : 위암, 간암, 대장암, 유방암, 자궁경부암
- 검진방법 : 암 검진표와 신분증을 가지고 안내문에 기재된 검진기관 방문 혹은 전화예약
- ※ 국가 암 조기검진을 통해 진단된 암 환자는 일정금액 한도 내 의료비 지원

문의 : 의약과 02) 2147-3520



**생명을 살리는 심폐소생술! 배워두세요**

**임신부영양 프로그램 신청방법**

- 송파산모건강증진센터 홈페이지 (mom.songpa.go.kr) 교육신청
- 신청기간 : 1차 모집 6.15(토) 2차 모집 6.25(화) 오전9시부터 온라인 접수(선착순 마감)
- 문의 : 송파산모건강증진센터 02) 2147-3740  
운동클리닉 02) 2147-3752  
쿠킹클래스 02) 2147-3747

**유축기 대여**

- 일시 : 주중 9:00~18:00 (방문 2주전 전화예약)
- 대상 : 송파구 관내 출산부
- 장소 : 2층 맘스클리닉
- 내용 : 유축기(메탈라미니) 6주 대여
- 문의 : 02) 2147-3743

**임신준비여성을 위한 운동교실**

- 일시 : 7.16(화)~9.5(목) 매주 화, 목 10:30~11:30
- 대상 : 임신준비여성 10명
- 내용 : 골반강화 및 체력향상 운동
- 장소 : 지하1층 운동클리닉
- 문의 : 02) 2147-3752

**산모건강증진센터(8호선 장지역 2번 출구)**

**내 가족 지킴이! 심폐소생술 교육**

- 일시 : 7.17(수) 15:00~17:00
- 대상 : 송파구민 누구나
- 장소 : 송파구보건소 3층 보건교육
- 신청 : 30명(선착순 전화접수)
- 문의 : 의약과 02) 2147-3418

**찾아가는 심폐소생술 무료교육(선착순)**

- 대상 : 송파구민, 송파구 소재 직장인 등 20명 이상 단체
- 장소 : 방문교육(이론, 실습 병행)
- 문의 : 의약과 02) 2147-3418

**무료 치매조기검진 안내**

- 대상 : 만 60세 이상 송파구민
- 장소 : 보건소, 치매안심센터(장지동)
- 내용 : 전문가와 1대1 문답식 기억력, 집중력 검사
- 문의 : 송파구치매안심센터 02) 2147-5050

**환경 · 교통**

**종이팩·종이컵을 모으면 화장지를 무료로 드립니다**

우유팩	수집량(=1kg)	화장지
200ml	100개	1롤
500ml	55개	1롤
1,000ml	35개	1롤

- ※ 섞어 가져오시더라도 1kg이면 가능 물로 씻고 펼치고 말려서 분리 배출
- 교환장소 : 각 동주민센터

문의 : 자원순환과 02) 2147-2840

**빈 병 반환수집소 이용하세요!**

- 장소 : 재활용센터(문정로 246) 앞 부지
- 내용 : 빈 병 반환 후 보증금 환불
- 대상 : 보증금 라벨 부착된 주류 및 음료병
- 이용시간 : 월~토 14:00~18:00

문의 : 자원순환과 02) 2147-2840  
송파구재활용센터 02) 409-9859

**건물에너지 효율화(BRP) 사업 지원**

- 기간 : 1.31~12월(융자금 소진 시 종료)
- 지원 : 에너지 절약사업 추진 시 장기저리 융자지원
- 조건 : 연 1.45%(고정금리), 8년 균등분할 상환
- 절차 : 인터넷융자신청 시스템 심의 신청(brp.eseoul.go.kr/FUND)

문의 : 서울시 기후대기과 02) 2133-3578  
환경과 02) 2147-3265



**에너지 사용 줄이면 인센티브 돌려줘요, 에코마일리지**

- 가입 : 홈페이지(ecomileage.seoul.go.kr), 동주민센터 신청
- 대상 : 전기(필수), 수도, 도시가스, 지역난방 중 2개 이상
- 혜택 : 감축률 따라 1만원에서 5만원 인센티브 제공
- 문의 : 환경과 02) 2147-3290

**가정용 친환경 콘덴싱보일러 설치지원**

- 일시 : 2019년 1월~예산 소진 시
- 대상 : 취약계층, 10년 이상 노후 보일러, 수리불가 보일러
- 지원 : 1대당 16만원 지원(1가구당 보일러 1대)
- 문의 : 환경과 02) 2147-3274

**잠실6동 장미마을 나눔장터**

- 일시 : 7. 20(토) 14:00~17:00 ※ 매일 셋째 토
- 장소 : 잠실나루역 3번출구 앞
- 품목 : 의류, 아기용품, 도서 등 중고 생활용품 (가족단위 참가자 우선, 상인 배제)
- 접수 : 7.15~7.19
- 문의 : 잠실6동 주민센터 02) 2147-4726



**사랑으로 가꿔요! 공원돌보미 함께하세요**

공원돌보미는 주민이 공원을 입양해 내 집 정원처럼 돌보는 봉사활동으로 송파구에서는 현재까지 14개 단체, 440여명이 활동 중이다. 서울지방경찰청 34기동대의 경우 2017년 2월 송파구와 '공원돌보미' 협약을 맺고 소리공원 등 2곳에서 매월 2회 이상 환경정비, 야간 안전순찰 및 청소년 계도활동 등을 진행하고 있다. 송파의 공원을 정성껏 돌보고 싶다면 공원돌보미에 도전해보자.

문의 : 공원녹지과 02) 2147-3404

**내장형 마이크로칩 동물등록 지원**

- 기간 : ~2019. 12월까지(※ 물량 소진 시 조기종료)
- 대상 : 3개월령 이상 반려견
- 장소 : 가까운 참여 동물병원(병원 안내 070-8633-2882)
- 지원 : 1만원에 내장형 마이크로칩 동물등록 지원
- 유의 : 등록 대상동물 미등록 시 과태료 최대 60만원



문의 : 문화체육과 02) 2147-2836

**6.1부터! 잠실역1번출구 앞 불법주정차 CCTV 즉시 단속**

- 내용 : 잠실역1번출구 앞에 택시승차구역에 설치하고 그 외 구간엔 단속 강화/불법주정차단속CCTV 즉시단속 시행(1분 초과시)
- 문의 : 주차관리과 02) 2147-3213

**어린이보호구역 내 주정차 위반 시 과태료 2배!**

- 내용 : 08시~20시 / 8만 원
- 문의 : 주차관리과 02) 2147-3190

어르신·복지

**송파실버뜨락 이용하세요!**

**평생교육 수시 강좌 접수**

• 내용 : 교육, 문화, 취미, 건강관리 강좌 등

**무료법률상담 안내**

• 방법 : 지역주민 대상 법률, 주택, 채권·채무 등 법률상담  
 • 일시 : 7.9(화) 14:00~17:00  
 • 접수 : 송파실버뜨락 (사전 접수 필수)

문의 : 송파실버뜨락(석촌역 3번 출구 02) 413-9999

**송파복지센터 '복지시설 도움넷' 참여자 모집**

• 기간 : 2019년 12월까지, 3시간(16:00~19:00), 월30시간  
 • 대상 : 송파구 65세 이상 기초노령연금 수급자  
 • 내용 : 재가요양 복지시설 주방보조 업무 지원

**송파복지센터 교육문화 프로그램 '고전다시읽기'**

• 시간 : 매주 금 10:10~11:30  
 • 내용 : 논어를 쉽고 즐겁게 배우는 프로그램  
 • 수강료 : 48,000원(만 60세 이상 24,000원)

문의·접수 : 송파복지센터 02) 409-1616



**송파시니어클럽에 영아도서 기부해주세요**

• 물품 : 상태 양호한 영아(1세~4세) 도서  
 ※ 어린이집 영유아 대상 책읽어주기 봉사용  
 • 방법 : 송파시니어클럽(송파여성문화회관 4층) 방문 기부

문의 : 송파시니어클럽 070-4495-2159

**송파인성장애인지원센터  
 중등부 자기관리 프로그램 'shape up' 참여자 모집**

• 일시 : 매주 화/목 17:00~18:00  
 • 대상 : 중학교 재학 중 발달장애 청소년 3명  
 • 내용 : 체육활동, 자조기술  
 • 이용료 : 월 90,000원

문의 : 송파인성장애인지원센터 02) 431-8881

**서울곰두리체육센터 7월 회원모집**

• 모집 : 유아 스포츠단(4, 7세), 스포츠(수영, 댄스, 골프, 헬스, 기구필라테스 등) 장애인 축구 프로그램, 성인 서양화 교실, 여름방학 특별프로그램 등  
 • 접수 : 방문 및 인터넷(www.sgsc.or.kr)

문의 : 02) 404-6240

**자원봉사**

**성인 자원봉사자 기본교육**

• 일시 : 7.20(토) 10:00~12:00  
 • 접수 : 7.17(수)까지  
 • 내용 : 자원봉사의 이해, 자세 등



**홍보봉사단 모집**

• 대상 : 홍보에 관심 있는 20대 송파구민  
 • 내용 : 봉사활동 촬영 및 기사 작성, 콘텐츠 제작 등  
 • 신청 : 홈페이지(www.songpavc.or.kr) 참조

**자원봉사 신청**

www.1365.go.kr → 개인봉사참여 → 지역, 분야 등 설정 → 조회하기  
 ※ 신청부터 확인서 출력까지 원스톱 기능 제공

문의 : 송파구자원봉사센터 02) 2202-1365  
 카카오톡ID @송파구자원봉사센터

유아

**송파구 평생교육 프로그램 수강생 모집**

• 대상 : 송파구민(성인) • 장소 : 송파구평생학습원(마천로35길 12)

교육명	일정	인원	수강료
잠자는 뇌를 깨우는 보드게임	7.1~9.16 총 12회 (매주 월 10:00~12:00)	20명	6만 원
미술관 어디까지 가봤니? 세계미술관투어	7.4~8.29 총 8회 (매주 목 10:00~12:00)	40명	4만 원
정성가득 마음담긴 보자기 아트	7.4~8.29 총 8회 (매주 목 14:00~16:00)	20명	4만 원 재료비 8만 원
그림으로 만나는 힐링 보테니컬 아트	7.3~8.21 총 8회 (매주 수 15:00~17:00)	30명	4만 원 재료비 2만 원

문의·신청 : 송파구평생학습원 02) 2147-2454, 인터넷(ill.songpa.go.kr)

**송파진로직업체험지원센터**

• 신청 : 6.18(화) 10:00부터 www.songpaggoommaru.co.kr 선착순 마감  
 • 위치 : 송파구 풍성로 14길 45 영어체험마을(서울창의마을 풍납캠프)

프로그램	일시	대상	내용
직업인 만나다	7월 10, 24일(수) 17:00~18:30	초3~중2	대기업 인사담당자, 푸드예술치료사, 심리상담사
진로특강 "진! 진! 개!"	7월 24, 31일(수) 10:00~11:30	초4~중2	보드게임을 통한 진로·직업 탐색
진로꿈틀이	7월 23, 30일(화) 10:00~11:30	초3~초6	미래식량전문가, 정리수납가 등 간접직업체험
	7월 23, 30일(화) 14:30~16:00	중1~중3	
	매주 토 14:30~16:00	초3~중2	
업사이클러가 되다!	7월 25일(목) 14:30~16:00	초4~중2	새로운 가치를 만드는 업사이클러 특강
학과 특강	7월 26일(금) 14:30~16:00	중1~고3	사회복지학과 진로 특강
진로상담	매주 월 17:00~18:00 (신청 후 일정 조율)	초3~고2	진로설계과정 이해, 자아 진로강점 진단 등

문의 : 송파진로직업체험지원센터 02) 6713-2394~6, 교육협력과 02) 2147-2360

**'송파구 자기주도학습관, 7·8월 프로그램 안내**

• 접수기간 : 7월 1일 9:00 선착순 마감  
 • 접수방법 : 인터넷 접수(blog.naver.com/songpa-edu)  
 • 장소 : 잠실청소년센터(올림픽로8길 22, 잠실동), 송파미래교육센터(송파대로925, 가락동)

프로그램	대상	교육기간	수강료	장소
여름방학 자기주도학습 캠프(중)	중1~3 (20명)	7.29~8.9(월수금, 6회) 10:00~12:00	2만 원	잠실 청소년 센터
여름방학 자기주도학습 캠프(초등)	초등4~6 (20명)	7.29~8.14(월수, 6회) 14:00~16:00	2만 원	
집중력 향상 프로그램	초등3~5 (20명)	7.30~8.20(화, 4회) 14:00~16:00	1만 원	
MLST학습전략 검사 (사전예약 후 진행)	초5~고2	매주 목요일 15:30~18:30	4천원	
서울대 멘토와 함께하는 자기주도학습	중1~3 (20명)	7.23~8.13(화, 4회) 10:00~12:00	1만 원	송파 미래 교육 센터
송파맘 학습코칭 교실 (21일 공부습관 프로젝트)	초·중 학부모 (20명)	7.10~7.24(수, 3회) 10:00~12:30	1만 원	

※ 7월부터 송파구 자기주도학습관 교육이 송파미래교육센터에서도 진행됩니다.

문의 : 교육협력과 02) 2147-2381

**'인생2막, 이제부터 진짜 내 인생, 인생학교 수강생 모집**

• 대상 : 송파구민(성인) • 장소 : 송파구평생학습원

교육명	교육명	일정	인원	수강료
원데이 클래스 (1일 특강)	인생 2막 이제부터 진짜 내 인생!	7.15 (월 14:00~16:00)	30명	재능기부
정규 교육	'배움으로 내 인생을 찾습니다' 인생학교	7.22~8.26 총 6회 (매주 월 14:00~16:00)	30명	3만 원

문의·신청 : 송파구평생학습원 02) 2147-2454, 인터넷(ill.songpa.go.kr)

**7월 ▾ 구민 정보화 교육생 모집**

- 접수기간 : (초급) 6.27(목) 10:00부터 (그 외 과정) 11:00부터 선착순
- 접수방법 : 1인 1과정만 접수 가능(그 이상 접수 시 모든 과정 자동 탈락) 전과정 인터넷 접수(www.songpa.go.kr) 사전 회원가입 필요 ※ 단, 초급(★표시)만 전화접수 병행(1577-2066)
- 배정결과 : 7.1(월) 13:00 개별 문자 통보
- 수강료 : 월 1만 원, 교재비 별도(수강료 면제 : 면제대상자 ★표시 초급과정)
- 면제 : 만55세 이상(2019년 기준 1964년생), 장애인, 결혼이민자, 세자녀 이상 가정 등 ※ 단, 기초생활수급자는 구민 정보화교육 전 과정 무료

교육	수준	교육과정	교육기간	교육시간	인원
잠실 2동 교육장	초급	★인터넷 기초	7.3~7.31 월·수	09:30~11:50	각 30명
	중합반 (중급)	OA입문 : 3개월 완성 (한글, 엑셀, 파워포인트)	7.3~9.25 월·수	13:00~15:20	
	고급	스마트폰으로 여행즐기기	7.3~7.31 월·수	15:30~17:50	
	중합반 (중급)	OA활용 : 3개월 완성 (한글, 엑셀, 파워포인트)	7.2~9.26 화·목	09:30~11:50	
	중급	내 컴퓨터 제대로 관리하기		13:00~15:20	
	고급	마법의 사진편집도구 포토스케이프 활용	7.2~7.25 화·목	15:30~17:50	
잠실 4동 교육장	중급	인터넷 활용	7.3~7.31 월·수	09:30~11:50	각 20명
	중합반 (초급)	★스마트폰 : 2개월 (스마트폰 기초 + 활용)	7.3~8.28 월·수	13:00~15:20	
	중급	카페&블로그 만들기	7.3~7.31 월·수	15:30~17:50	
		스마트폰 다양하게 활용하기	7.2~7.25 화·목	09:30~11:50	
		엑셀2010 개념알기	7.2~7.25 화·목	15:30~17:50	
특강(중급)	나도 유튜브! 유튜브영상 채널 만들기	7.5~7.19 금	14:00~16:50		
마천 2동 교육장	중급	내 컴퓨터 제대로 관리하기	7.3~7.31 월·수	15:30~17:50	각 25명
	중합반 (초급)	★스마트폰 : 2개월 (스마트폰기초, 활용)	7.2~8.29 화·목	09:30~11:50	
	고급	도전! ITQ자격증(엑셀) 취득반	7.2~7.25 화·목	13:00~15:20	
위례동 교육장	초급	★인터넷 기초	7.3~7.31 월·수	09:30~11:50	각 22명
		★도전! 스마트폰과 친해지기		13:00~15:20	
	중급	한글2010 개념알기	7.2~7.25 화·목	09:30~11:50	
	중합반 (초급)	★컴퓨터입문 : 3개월 (컴퓨터 왕기초, 기초, 인터넷기초)	7.2~9.26 화·목	13:00~15:20	

※ 만 30세(1989년생) 이상 수강 가능  
 ※ 스마트폰과정은 안드로이드용 스마트폰(삼성, 엘지 등)으로 진행  
 ※ 7.17(수)은 국민행복 IT경진대회 예선으로 휴강

문의 : 송파구 정보화교육 헬프데스크 1577-2066



**혼밥족을 위한 집밥 프로젝트 "다음주는 뭐 먹지?"**

문정2동은 서울시농수산물공사와 1인가구 혼밥족을 위한 집밥 만들기 프로그램을 진행한다.

- 일시 : 6.29(토), 7.6(토) 10:30~13:00
- 대상 : 20~30대 1인 가구(회차별 16명, 회차별 2만원)
- 내용 : 한 끼 집밥 시연·실습, 실습메뉴 포장해가기

신청 : 문정2동 주민센터 전화예약 02) 2147-4540

**서울안전 앱 설치하세요!**

어떻게 설치하나요?  
 모바일 마켓에서 "서울안전" 검색 후 다운로드  
 ※ 다운로드 시 "사용자 위치정보 동의"

어떤 서비스가 있나요?  
 ○ 실시간 재난 및 사고 속보 푸시알림  
 ○ 상황별 행동요령, 위치기반 사용자 맞춤 서비스  
 ○ 기상, 심장자동충격기, 병원·휴일약국 등  
 ○ 트위터 등 SNS 활용한 정보공유 콘텐츠

문의 : 재난안전과 02) 2147-3090



**청소년 북솔리언 또래상담**

- 일시 : 7.20~7.28 매주 토, 일 15:00~18:00
- 모집 : 7.2(화) 10:00부터
- 대상 : 초등5~고등3 (선착순 20명, 무료)
- 내용 : 책을 통한 자존감 향상, 또래상담자 역량강화

**과학을 놀이처럼 만나요 '공중부양 먹이사슬'**

- 일시 : 7.21(일) 10:00~11:00
- 모집 : 7.5(금) 10:00부터 • 대상 : 7~8세(선착순 11명)
- 수강료 : 무료(재료비 별도 1천원)
- 내용 : 동물 먹이사슬 구조, 자석의 성질 등

신청 문의 : 소나무언덕4호 작은도서관 홈페이지 02) 419-5100

**주택개량 및 신축 용자지원 안내**

- 대상 : 노후·불량주택을 개량 및 신축하고자 하는 토지등소유자 (단독, 다가구, 다세대, 연립주택에 한함)
- 내용 : 일반저층주거지역 노후·불량주택의 개량 및 신축 시 공사비용에 대해 용자 지원(시중금리의 2.0% 이하 지원)  
 ※구체적인 사항은 집수리닷컴(jibsurei.seoul.go.kr) 참조
- 신청 : 집수리닷컴(jibsurei.seoul.go.kr) 및 주거사업과

문의 : 주거사업과 02) 2147-2889

**서울형 공동체주택 인증제 및 금융지원**

- 대상 : 민간임대 사업자, 사회적 경제 주체, 협동조합 등
- 내용 : 서울형 공동체주택 인증지표(14개 지표)를 충족하는 공동체주택을 선정해 주택 건설단계에 따라 예비인증·본인증 시행하고, 사업자금(건설자금) 대출 지원 및 대출금 이자 지원(2.0%)

문의 : 서울주택도시공사 공동체주택사업부 02) 3410-7396  
 서울시 주택공급과 02) 2133-6286, 주거사업과 02) 2147-2889

**2019. 7월 통장 모집**

동명	대상통	접수기간	연락처
풍납1동	9통	7.1~7.12	2147-4008
오륜동	13통	7.4~7.16	2147-4247
오금동	44통	6.24~7.12	2147-4295
	4, 14, 29, 30통	7.15~7.26	
송파1동	23통	7.1~7.10	2147-4306
송파2동	5, 9통	7.1~7.12	2147-4337
석촌동	10, 18, 39통	7.8~7.17	2147-4367
가락본동	21, 27통	7.1~7.10	2147-4431
가락1동	20통	7.1~7.15	2147-4450
문정2동	16, 18, 21, 25, 33, 36통	7.2~7.22	2147-4551
장지동	8통	7.1~선정 시	2147-4578
잠실본동	4, 10, 24, 33, 37통	7.1~7.10	2147-4600
잠실2동	13, 17통	7.1~7.15	2147-4630

**찾아가는 생활형 이동식 우산수리센터**

- 기간 : 7.1~10.31
- 비용 : 무료
- 시간 : 평일 10:30~16:00
- 장소 : 동 주민센터(동별 순회)



**7월 순회 동주민센터**

구분	7월
풍납1동	19일(금)
풍납2동	22일(월)
거여1동	23일(화)
거여2동	24일(수)
마천1동	25일(목)
마천2동	26일(금)
방이1동	29일(월)
방이2동	30일(화)
오륜동	31일(수)
삼전동	1일(월)
가락본동	2일(화)
가락1동	3일(수)
가락2동	4일(목)
문정1동	5일(금)
문정2동	8일(월)
장지동	9일(화)
위례동	10일(수)
잠실본동	11일(목)
잠실2동	12일(금)
잠실3동	15일(월)
잠실4동	16일(화)
잠실6동	17일(수)
잠실7동	18일(목)

문의 : 자치행정과 02) 2147-2240

※ 송파소식 광고는 유료이며, 광고내용은 송파구청과는 관련이 없습니다. 유료광고 서체 및 이미지 저작권 문제 책임은 광고주에게 있습니다. 광고 신청 및 접수 : 홍보담당관 02)2147-2268

**21세기의 뜨는 유망직종**  
 국가공인자격증 취득의 기회!  
 노년장기요양보험

**요양보호사 수강생 모집**  
 고용노동부 국비지원 가능 (내일배움카드)  
**자격요건 : 학력, 연령, 제한없음**  
**제 29회 요양보호사 1급 자격증 취득**  
 개강일: 주간반: 2019년 07월 08일  
 야간반: 2019년 07월 15일  
 원서접수 마감일: 2019년 08월 30일

서울시 송파구 석촌동 288-1 (석촌빌딩 303호)  
 ■ 지아빌 : 8호선 / 9호선 석촌역 5분 출구 바로 앞

**http://cham8.co.kr**  
 참사랑 요양보호사 교육원 02) 422-7988

**방문요양 방문목욕**

**어르신 댁으로 서비스**  
**비용** 은 노인장기요양보험에서  
**국비로 85~100% (무료) 지원**

65세 이상 : 거동이나 일상생활이 불편하신 분들  
 65세 미만 : 노인성 질환으로 거동이 불편하신 분들  
 (치매/알츠하이머, 중풍, 파킨슨, 뇌혈관성 질환 등)

**윈더풀** 재가복지센터 02-6425-9182

신나는 방학 코딩 특설프로그램 OPEN

**컴퓨터로 대학가자!**

[특기자전형, 학생부종합전형] 최고의 입시코디  
 (축) 15,16,17,18년 입시반 전원 합격의 놀라운 지도실적

교육대상 초, 중, 고, 대학, 일반 (월~금, 토요일반)  
 오피스 | 자격증 | 코딩 | 정보올림피아드 | 정보보안  
 컴퓨터그래픽 | 3D MAX | YouTube 제작

교육상담 425-1117 5호선 방이역 (4번출구) www.nextopedu.co.kr

**넥스탑 코딩정보보안 학원**

**취업상담/직업교육**  
**실업자/재직자교육**

[카카오 플러스친구] 플러스친구 맺으면 유료강좌(일부) 10% 할인~! 2019년 12월까지

**베이비시터**  
 7.8.~ 7.19.(월~금) 14:00~18:00 수강료 9만원

**수납정리관리사**  
 7.26.~ 8.30.(금) 09:30~12:30 수강료 8만원

**부동산경매입문과세금**  
 8.12.~ 9.23.(월) 14:30~16:30 수강료 10만원

송파여성인력개발센터 8호선 가락시장역 3번 출구  
 송파여성새로일하기센터 **430-6070**

**당구, 배우면 다릅니다!**  
**당구교실 회원모집**

매월 1일 개강, 오전반: 10시, 오후반: 2시, 반별 정원 8명  
 월 15만원, 1시간 강의 2시간 연습, 당구아카데미 전문강사지도  
 ※ 3개월 정규과정도 모집 중

**Q52 당구클럽 · Q52 당구아카데미**  
 문정역 3번출구 동부지법 건너편 문정현대지식산업센터 지하 B211호  
 전화 02-3012-0909 홈페이지 www.q52.co.kr

**어머니 영어**

**대 상**  
 • 영어를 처음 배우는 주부, 숙녀  
 • 영어를 배우지 오래되신 분  
 • 영어를 정확히 읽고, 쓰고 말하고 싶은 분  
 • 문화센터나 일반 학원에서 실패한 분

**반 편 성**  
 • ABC 처음영어 • 초급영어  
 • 미국인화화반 • 회화반  
 • 해외여행영어 • 개인지도반

**시간(월·수반, 화·목반, 금요일반)**  
 • 오전 9:30~11:00 • 오전 11:30~1:00  
 • 오후 2:00~3:30 • 오후 3:30~5:00  
 • 저녁 6:30~8:00 • 저녁 8:00~9:30

**가 나 이 학 원**  
 www.wewel.com  
**425-0509**

EBS방영(8/19) [다큐매거진, "New 미국인 회화반 개강"]

요양



송파가 당신을 기다려요~

## 한성백제문화제의 주인공을 찾습니다!

2019년 9월, 백제의 왕궁인 풍납토성과 몽촌토성이 자리 잡고 있는 이곳 송파에서 제19회 '한성백제문화제'가 열린다. 한성백제문화제는 초기 백제시대의 역사와 문화를 느낄 수 있는 체험형 역사문화축제로, 세계축제의 올림픽인 피너클어워즈에서 7년 연속 수상한 서울의 대표적 가을 축제다. 올해는 '백제의 건국, 2천 년 고도 서울을 열다'를 주제로, 온조와 비류의 남하, 백제 건국을 집중 조명한다. 서울 역사의 큰 뿌리, 기원전 '한성백제'로의 시간여행에 참여할 주민을 모집한다.

문의 : 문화체육과 02) 2147-2816



### 한성백제문화제를 만방에 알리시오~! 사이버홍보단 모집

- 모집기간 : 6.7(금)~
- 활동기간 : 6.17(월)~10.6(일)
- 대상 : 한성백제문화제에 관심 있는 네티즌 누구나
- 혜택 : 봉사시간 제공
- 신청방법 : 한성백제문화제 [www.baekjefest.com](http://www.baekjefest.com) 홈페이지 참조

### "반짝이는 당신의 재능을 뽐내세요" 한성백제 몽촌해자 수변음악회 공연팀 모집

- 공연일시 : 9.27(금)~29(일) 12:00~18:00
- 장소 : 올림픽공원 수변무대 A
- 모집기간 : 6.7(금)~8.26(월)
- 모집대상 : 다양한 장르의 문화예술 공연팀 28팀
- 신청서식 : 한성백제문화제 [www.baekjefest.com](http://www.baekjefest.com) 홈페이지 참조

### "전국청소년 동아리 다 모여라~" 한성백제 청소년 동아리 경연대회

- 일시 : 9.28(토) 15:00~18:00
- 장소 : 올림픽공원 수변무대 A
- 경연부문 : 전통문화/기악/가창/댄스 부문 등
- 모집기간 : 6.7(금)~8.26(월)
- 모집대상 : 전국 만 18세 이하 청소년 동아리 10팀
- 신청서식 : 한성백제문화제 [www.baekjefest.com](http://www.baekjefest.com) 홈페이지 참조

# 한성백제문화제

"백제의 건국, 2천 년 고도 서울을 열다"

9.27(금)~9.29(일) 올림픽공원 일대

### 7월 수요일 it SHOW

- 일시 : 7.31(수) 19:00, 만 3세 이상
- 장소 : 송파구민회관 대강당
- 내용 : 미디어 아트와 화려한 댄스가 결합된 공연
- 인터넷 예약 : 6.27(목) 10:00부터 [www.songpa.go.kr](http://www.songpa.go.kr) → 자주찾는 서비스 → 수요일대예약
- ※ 10분전(18:50)까지 입장하지 않을 시 예매 취소
- ※ 공연 당일 대기자가 빈 좌석에 선착순 입장

문의 : 문화체육과 02) 2147-2807

### 부모와 함께하는 '자원순환 환경체험, 참여하세요!



- 일시 : 8.7(수), 8.9(금), 8.14(수) 13:00~18:00
- 대상 : 90명(관내 초·중학생 및 학부모 선착순)
- 내용 : 장지동 자원순환공원, 강남자원회수시설 견학
- 신청 : 7.1(월)부터 이메일 [elly77@songpa.go.kr](mailto:elly77@songpa.go.kr) 신청

문의 : 자원순환과 02) 2147-2854

### 송파구민이라면! 양양군 하조대 해수욕장 할인받으세요

- 기간 : 7.12(금)~8.25(일) [45일간]
- 장소 : 강원도 양양군 하조대 해수욕장(현북면 소재)
- 혜택 : 파라솔, 튜브, 샤워장 이용료 50% 감면
- 준비물 : 신분증(주민등록증, 운전면허증, 여권) 제시
- 방법 : 하조대 행정봉사실 신분증 제시 후 감면권 수령

구분	정상요금	할인금액	1가족 1일 이용한도
파라솔	10,000원	5,000원(50%)	1개
튜브	10,000원	5,000원(50%)	2개
샤워장	3,000원	1,500원(50%)	인원수

문의 : 양양군 하조대 행정봉사실 033) 672-5647

### '마천동 영화사랑방, 무료영화

- 장소 : 마천2동주민센터 3층 사랑방
- 일시 : 매주 화 15:00(2019년 12월까지)
- 대상 : 지역주민, 어르신

7-8월 일정	영화명
7. 2(화)	덕혜옹주
7. 9(화)	택시운전사
7. 16(화)	겨울왕국
7. 23(화)	최종병기 활
7. 30(화)	해적: 바다로 간 산적
8. 6(화)	해운대
8. 13(화)	검사외전
8. 20(화)	써니
8. 27(화)	광해, 왕이 된 남자

문의 : 마천2동주민센터 02) 2147-4164

일	월	화	수	목	금	토		
송파새싹극장 장지관 송파글마루 도서관 매주(일) 14:00	휴관	화요시네마 송파여성문화회관 지하 1층 소극장 매주(화) 14:00	락(樂)시네마 송파실벗뜨락 6층 대강당 매주(수) 14:00	송파청춘극장 제1관 송파구민회관 매주(목) 10:00 / 14:00	송파청춘극장 제2관 체육문화회관 매주(금) 10:00 / 14:00	송파새싹극장 잠실관 송파어린이도서관 매주(금) 16:00	송파새싹극장 마천관 송파안전체험교육관 매주(토) 13:30	송파새싹극장 장지관 송파글마루도서관 매주(토) 14:00
7월 영화	1 허스토리	2 타이타닉	3 휴관	4 가비	5 아이스 에이지 4: 대륙 이동설	6 쿵푸몽키	7 인사이드 아웃	
7 라따뚜이	8 쿤	9 뉴욕의 연인들	10 마담 보바리	11 보통 사람들	12 휴관(내부공사)	13 감바의 대모험	14 냇잡: 땅콩 도둑들	
14 냇잡 2	15 조각된 도시	16 그린마일	17 쇼생크 탈출	18 그리스인 조르바	19 휴관(내부공사)	20 악동 프레디 킬들이기	21 폴라 익스프레스	
21 월-E	22 원라인	23 127시간	24 사관과 신사	25 프로스트 vs 닉슨	26 몬스터 호텔 3	27 이르고와 귀여운 몬스터 이바	28 도리를 찾아서	
28 모아나	29 프리즌	30 포세이돈	☎ 화요시네마 02) 2203-3330, 락(樂)시네마 02) 413-9999, 송파청춘극장 02) 2147-2800, 송파새싹극장 잠실관 02) 418-0303, 마천관 02) 406-5868, 장지관 02) 449-8855					